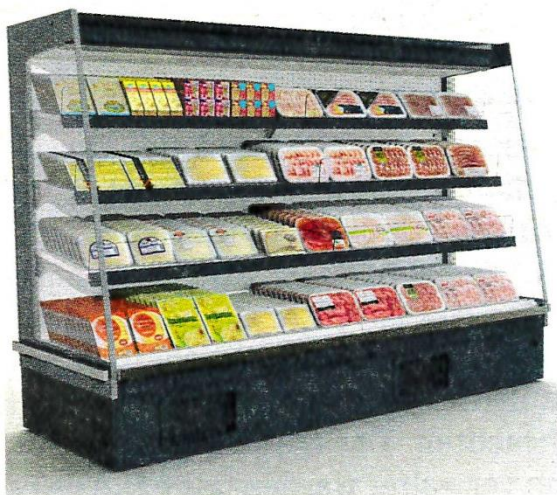


EPTA

Offenes Kühlregal für flexible Nutzung

Mannheim Mit dem halbhohen steckerfertigen Kühlregal Samba/Drift bringt Epta ein neues offenes Möbel auf den Markt, das sich flexibel als Insel- oder Wandlösung einsetzen lässt. Für Schnelldreher und andere frischverpackte Produkte nutzen Märkte weiterhin gerne offene Lösungen. Damit eignet sich das Möbel für die Präsentation von Fleischwaren, Molkereiprodukten, Sandwiches, Säften und anderen Getränken. Dank der verglasten Seitenwände sind die Produkte aus jedem Winkel gut sichtbar. Die Nei-



gung der stufenförmig angeordneten Etagere ist verstellbar, sodass Kunden ganz einfach auf die angebotenen Waren zugreifen können. Das 87 cm tiefe Kühlmöbel der Marken Costan/Bonnet Névé ist 180 cm hoch und in zwei Längen verfügbar: 187,5 und 250 cm. Es lässt sich an der Wand in Reihe oder im Raum als Insel montieren. Dafür kann das kürzere Modell als Kopfmöbel eingesetzt werden. Die 187,5 cm lange Version verfügt über eine Warenpräsentationsfläche von 2,59 qm. Dank energiesparender Ventilatoren und effizienter LED-Beleuchtung an Kopfblenden und Etagere fällt der Energieverbrauch gering aus. Die individualisierbare Kühllösung wird mit dem natürlichen Kältemittel Propan betrieben und ist serienmäßig mit einem Nachrollo ausgestattet, um den Energieverbrauch außerhalb der Öffnungszeiten zu senken. Samba/Drift ist auch als geschlossenes Kühlmöbel mit Schiebetüren erhältlich.

pr | afz 12/2021

www.epta-deutschland.com