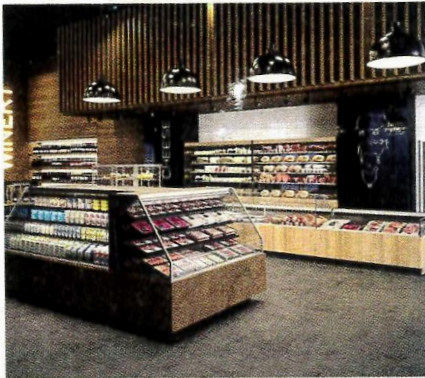


EPTA

Neue SB-Theke für den Frischebereich

Mannheim Mit der Selbstbedienungstheke Batik/Kaleido der Marken Costan/Bonnet Névé bringt Epta ein offenes, halbhoheres Kühlmöbel auf den Markt. Die Selbstbedienungstheke ergänzt die bereits vorhandenen Möbel der OutFit-/Mosaik-Produktfamilie: die Bedienungstheke Velvet/Shape, das Rückraumregal Boutique/Profile



und die SB-Insel Silk C/Dualio E. Sie ist in den drei Grundmodellen Design, Style und Studio erhältlich, die sich mit drei unterschiedlich hohen Glasaufsätzen kombinieren lassen. Mit seiner hohen Front, abgestuften Etageren und verglasten Seitenwänden kann Batik/Kaleido als Insel- und Wandlösung zum Einsatz kommen. Die Vielseitigkeit der SB-Theke spiegelt sich in den Größen wider. Mit vier Längen (125, 188, 250 und 375 cm), drei Höhen (120, 140 und 160 cm) und je nach Höhe zwei oder drei Tiefen (94, 104 und 114) sowie drei Kopfmöbeln (182, 202 und 222 cm) lässt sie sich flexibel an die Gegebenheiten in jedem Verkaufsraum anpassen. Zudem ist Batik/Kaleido in der 120 cm hohen Variante als steckerfertiges Möbel mit dem Kältemittel Propan verfügbar. pr | afz 52/2020

www.epta.de